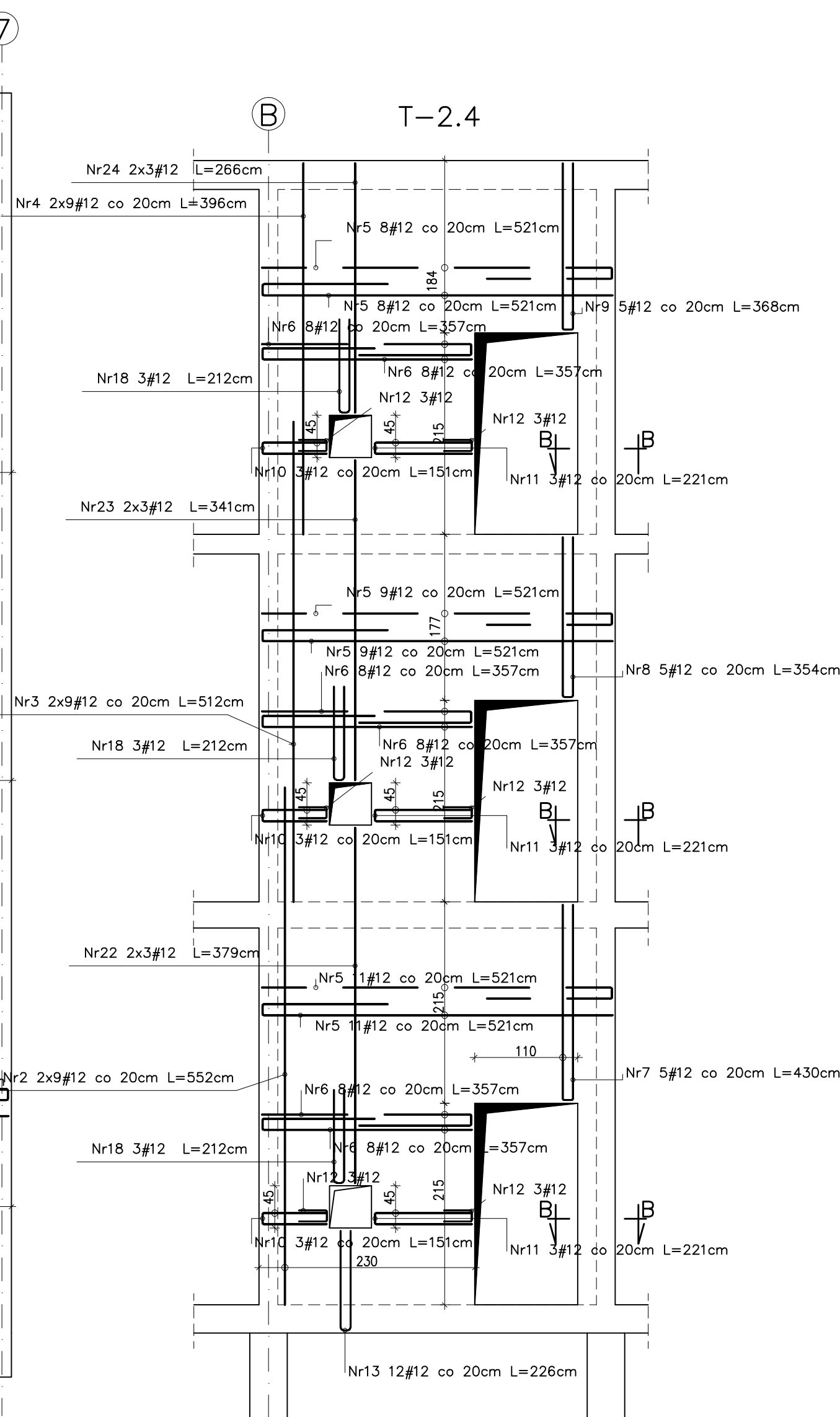
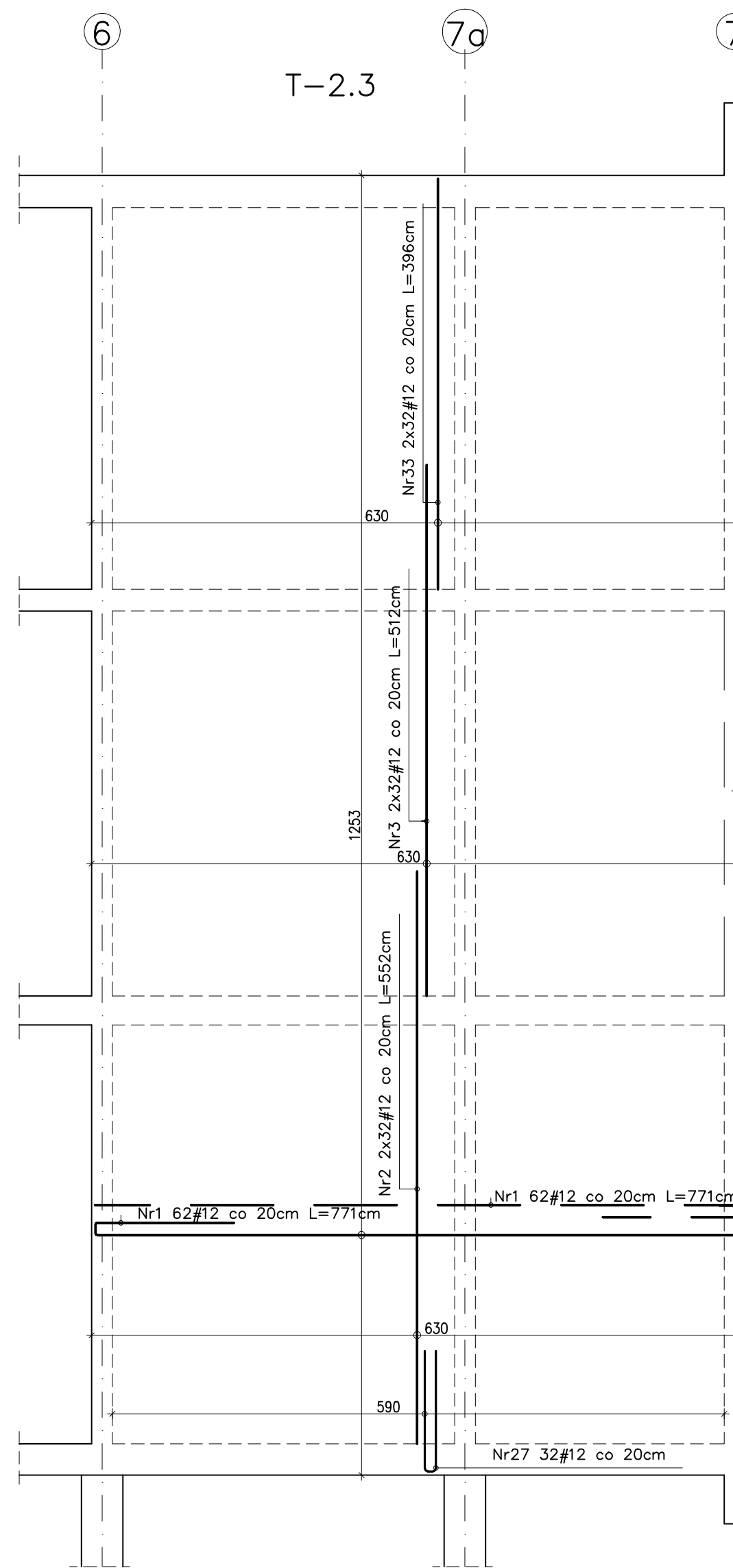
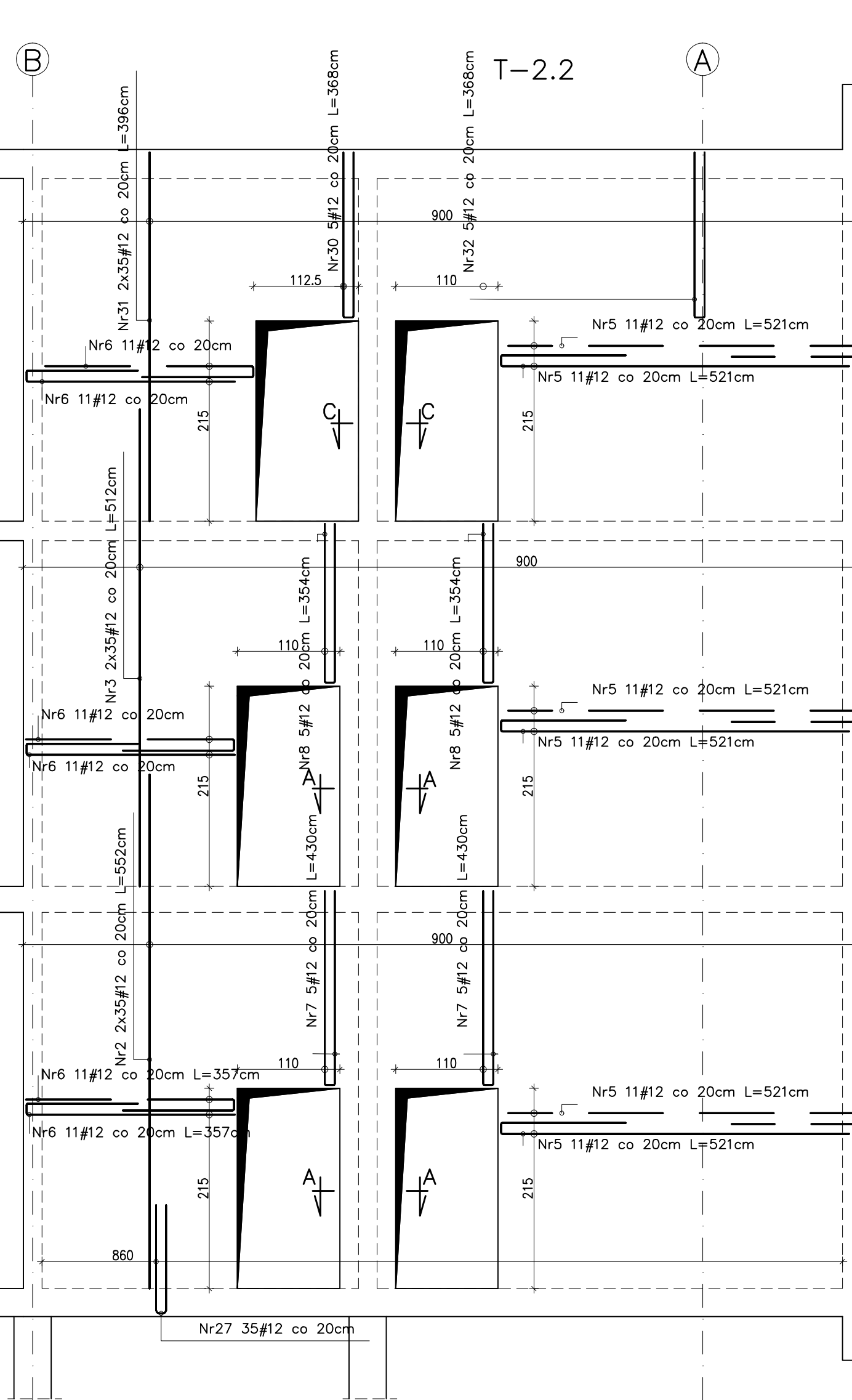


Technical drawing of a reinforced concrete slab (T-2.1) showing reinforcement layout. The drawing includes a grid with columns 6 and 7, and beams 29, 21, 18, 16, 17, 20, 18, 16, 17, 19, 18, 16, 17, 15, 18, 16, 17, 15, 27. Reinforcement bars are labeled with numbers and diameters, and their lengths are specified. The drawing also shows the placement of beams and the overall dimensions of the slab.



Poz.	Stal		Długość (cm)	Liczba			Długość łączna (m)		
	Ø A-I	Ø A-III		w element	elementów	ogółem	A-I Ø 6	A-III Ø 10	Ø 12
Nr1	12	771	232	1	232			176,72	
Nr2	12	552	202	1	202			115,04	
Nr3	12	512	202	1	202			1034,24	
Nr4	12	396	18	1	18			71,28	
Nr5	12	521	122	1	122			635,62	
Nr6	12	357	114	1	114			406,98	
Nr7	12	430	15	1	15			64,50	
Nr8	12	354	15	1	15			53,10	
Nr9	12	368	5	1	5			18,40	
Nr10	12	151	9	1	9			13,50	
Nr11	12	221	9	1	9			19,89	
Nr12	12	73	18	1	18			13,14	
Nr13	12	226	12	1	12			27,12	
Nr14	10	152	30	1	30		45,60		
Nr15	12	192	9	1	9			17,28	
Nr16	12	257	18	1	18			46,26	
Nr17	12	272	18	1	18			48,96	
Nr18	12	212	27	1	27			57,24	
Nr19	12	371	12	1	12			44,52	
Nr20	12	331	12	1	12			39,72	
Nr21	12	246	6	1	6			14,76	
Nr22	12	379	6	1	6			22,74	
Nr23	12	341	6	1	6			20,46	
Nr24	12	266	6	1	6			15,96	
Nr25	12	141	33	1	33			46,53	
Nr26	10	112	15	1	15		16,80		
Nr27	12	246	97	1	97			238,62	
Nr28	12	396	70	1	70			277,20	
Nr29	12	246	6	1	6			14,76	
Nr30	12	368	5	1	5			18,40	
Nr31	12	396	70	1	70			277,20	
Nr32	12	368	5	1	5			18,40	
Nr33	12	396	64	1	64			253,44	
Nr34	6	25	1400	1	1400	350,00			
Długość wg średnic (m)						350,00	62,40	6734,07	
Masa 1 m pręta (kg/m)						0,22	0,62	0,89	
Masa łączna wg średnic (kg)						77,70	38,50	5979,85	
Masa łączna wg gatunku stali (kg)						77,70		6018,35	
Ogółem (kg)								6096,05	

OTULINA ZBROJENIA - 3 cm.
BETON B30
#- STAL AIIIIN (RB 500W)
Ø - STAL AI (St3S)

UWAGI:

1. ROZPATRYWAĆ ŁĄCZNIE Z RYSUNKAMI ARCHITEKTURY I OPISEM TECHNICZNYM.
2. ROZPATRYWAĆ ŁĄCZNIE Z RYSUNKAMI KONSTRUKCJI ELEMENTÓW DOCHODZĄCYMI.
3. **WSZYSTKIE OTWORY ZWERYFIKOWAĆ Z PROJEKTAMI BRANŻOWYM I ARCHITEKTURA.**
4. POŁĄCZĄCY MONOLITYCZNE ZE WSZYSTKIMI ELEMENTAMI DOCHODZĄCYMI.
5. POWIERZCHNIE, PRZERW TECHNOLOGICZNYCH PRZED ZABEZPIECENIEM STARIANIE OCZYSZCZAĆ.
6. WSZYSTKIE WYMIARY PODAĆ W CENTYMETRACH.
7. PRETY GŁÓWNE I STRZEMIONA WZIMIAROWANO PO ZEWNETRZNE KRAWĘDZI PRĘTÓW.
8. STOSOWAĆ ELEMENTY DYSTANSOWE MIĘDZY SIATKAMI ZBROJENI ORAZ ZBROJENIEM I DESKOWANIEM.
9. PRETY Z OZNACZENIEM ROZPOCZYNAJĄCYM SIĘ OD "2x" NALEŻY WŁAŚCIWIE PO OBI STRONACH SŁOŹA. PRETY TYPU "U" GRAC SIĘ WŁAŚCIWIE NALEŻY UKŁADAĆ W PŁASZCZYZNIE PROSTOPADŁEJ DO OSI SŁOŹA.
9. ZAKŁADY DLA PRĘTÓW #12 60cm.
10. PRETY POZYCYJ 34 STOSOWAĆ JAKO ZBROJENIE DYSTANSOWE W IŁOŚCI 4 zt/m²
11. SPOŚOB WŁAŚCIWIE ZBROJENIA ORAZ INNE ELEMENTY INSTALACJI ODGRÓMOWEJ I UŻYTIU WYKONAĆ WG. PROJEKTU BRANŻOWEGO.

8. PRĘTY Z OZNACZENIEM ROZPOCZYNAJĄCYM SIĘ OD "2x" NALEŻY UKŁADAĆ PO OBU STRONACH ŚCIAN. PRĘTY TYPU "U" ORAZ SŁUPY TRZEMIONA NALEŻY UKŁADAĆ W PŁASZCZYZNIE PROSTOPADŁEJ DO OSI ŚCIANY.

SEM	PROJEKTANT	mgr inż. Piotr Filus MAP/07169/POK/06
ENTÓW	SPRAWDZAJĄCY	mgr inż. Aleksander Tyrczyński upr. nr. 140/65
OWYMI	OPRACOWUJĄCY	Bartłomiej Wadon B. Wadon

JEDNOSTKA PROJEKTOWA
AGENCJA PROJEKTOWA "A-4"
KOMPLEKSOWA OBSŁUGA INWESTYCJI
Marek Szepeł / wiceprez. 60 41 55 300
Szymon Szewczyk / prez. 60 41 55 301
S-32001 KRAKÓW, AL. PRĄDZIKÓW 48
TEL 724 001 03 40 FAX 724 001 03 27
E-MAIL: biuro@kzarchitekci.pl
tel./fax (00) - (18) 433 77 85, 433 79 51

KozienArchitekci
KKM KOZIEN ARCHITEKCI

Dr Barbara M. Kozien, inż. Katarzyna Kozien
ul. Piłsudskiego 10, 31-050 Kraków
91-005 POLSKA ULICA, CENTRA 10 904
TEL 61 800 00 11, 61 800 00 10
WWW.KOZIENARCHITEKCI.PL

OBIEKT Rozbudowa Krakowskiego Szpitala Specjalistycznego im. Jana Pawła II w Krakowie INWESTOR Krakowski Szpital Specjalistyczny im. Jana Pawła II w Krakowie	
ADRES INWESTYCJI KRAKÓW ul. Pradnicka 80 działki nr 29/6 obr. 44 Nowe Miasto	KONSTRUKCJA
STADIUM	PRZEMOVI PRYBUNKU

DATA	wrzesień 2009
SKALA	1:100, 1:50, 1:20
NUMER RYSUNKU	K-17